



Povinný ukazatel kvality – rychlost odezvy statimových vyšetření

Rychlost odezvy statimových vyšetření		rok 2016		rok 2017	
Vyšetření dárců (Architect)	Oddělení	Počet	Průměrná doba odezvy (min)	Počet	Průměrná doba odezvy (min)
	IV. Interní klinika Separátorové centrum FN HK	300	62	255	98
	Tkáňová ústředna FN HK	134		179	
	Transfuzní oddělení FN HK	29		33	
	Ostatní žadatelé	28		44	

Ústav klinické mikrobiologie FN HK provádí vyšetření vzorků/krve od dárců lidských tkání a buněk (v souladu se zákonem č. 296/2008 Sb., o zajištění jakosti a bezpečnosti lidských tkání a buněk k použití u člověka). Mezi hlavní žadatele o vyšetření patří IV. Interní hematologická klinika Separátorové centrum, které zajišťuje komplexní šíři terapeutických aferéz a odběr trombocytárních koncentrátů od zdravých dárců. Pracoviště ÚKM u těchto dárců ze séra vyšetřuje protilátky proti hepatitidě C, virus lidského imunodeficitu – HIV a antigen HbsAg (Hepatitis B surface Antigen, zvaný australský antigen).

Mezi další významné žadatele o vyšetření patří Tkáňová ústředna, pro niž je ÚKM Diagnostickou laboratoří pro tkáňové zařízení. Tomuto žadateli a ostatním žadatelům tkáňových zařízení pracoviště poskytuje kromě již uvedených infekčních markerů další vyšetření a to průkaz protilátek proti hepatitidě A, HTLV Human T-lymphotropic virus, protilátky proti herpetickým virům (anti – CMV, anti – EBV).

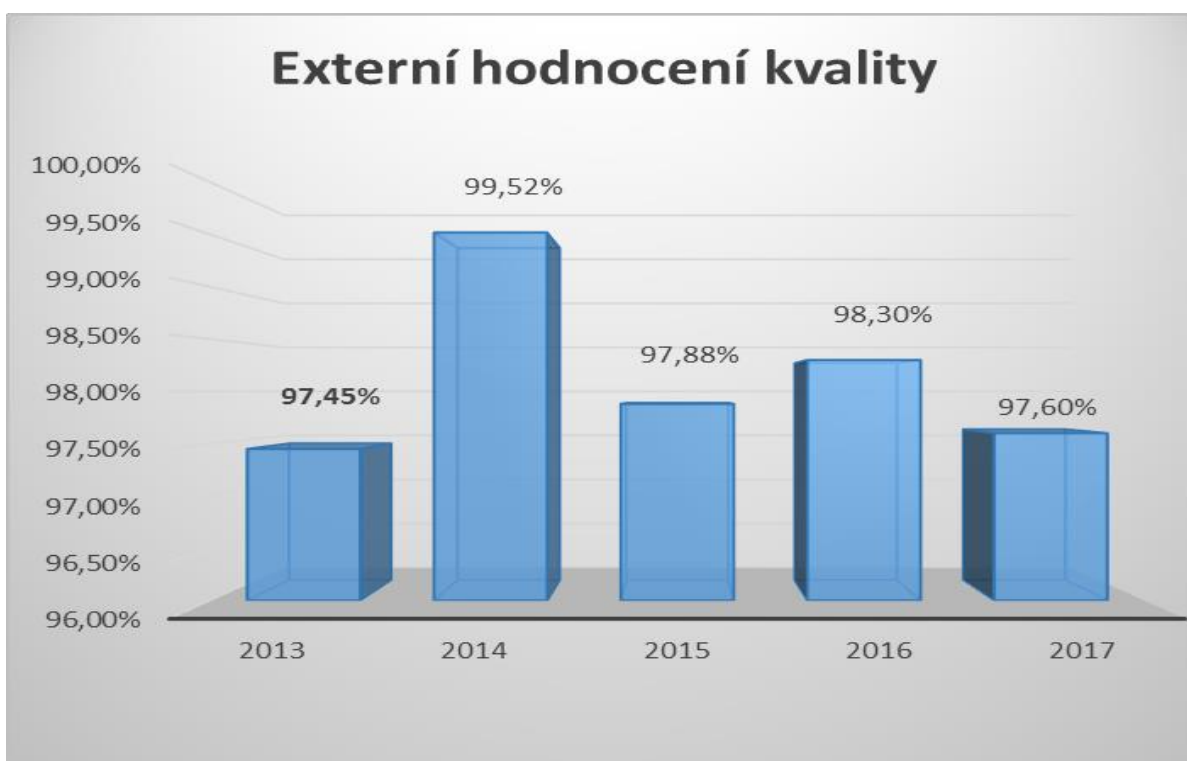
Vyšetření jsou prováděna na analyzátoru Architect chemiluminiscenční imunoanalýzou na paramagnetických mikročásticích.

Ve srovnání s rokem 2016 došlo v roce 2017 ke zvýšení průměrné doby odezvy a to z důvodu vkládání interních kontrol kvality ke každému vyšetření dárců a to i v dny pracovního volna, kdy přichází požadavky na urgentní vyšetření. V pracovní dny jsou interní kontroly vkládány každé ráno před započítáním požadovaných vyšetření, proto jsou výsledky vyšetření k dispozici za kratší časový interval. V době pracovního volna tyto činnosti (spuštění přístroje, ranní údržba a vložení interních kontrol) přispívají k časovému navýšení doby odezvy.

Doba odezvy dle Laboratorní příručky ÚKM je do 120 minut.

Vybrané specifické indikátory kvality – úspěšnost v Externím hodnocení kvality

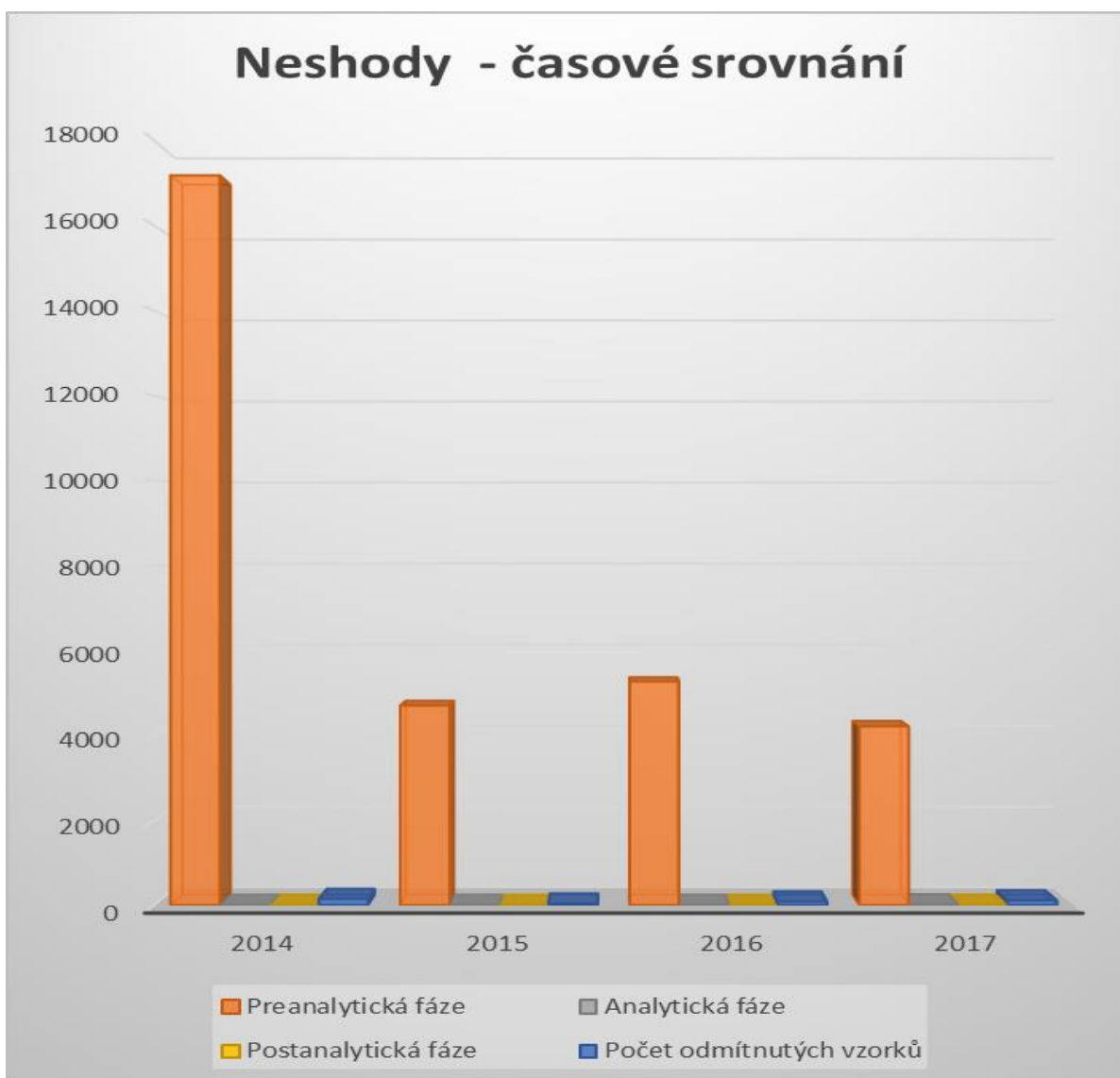
Externí hodnocení kvality	Časové období				
	2013	2014	2015	2016	2017
	97,45%	99,52%	97,88%	98,30%	97,60%



Pracoviště je evidováno v Registru klinických laboratoří NASKL při ČSL JEP a účastní se pravidelně Externího hodnocení kvality. Pracovníci ÚKM jsou s výsledky EHK seznamováni **na pravidelných seminářích**.

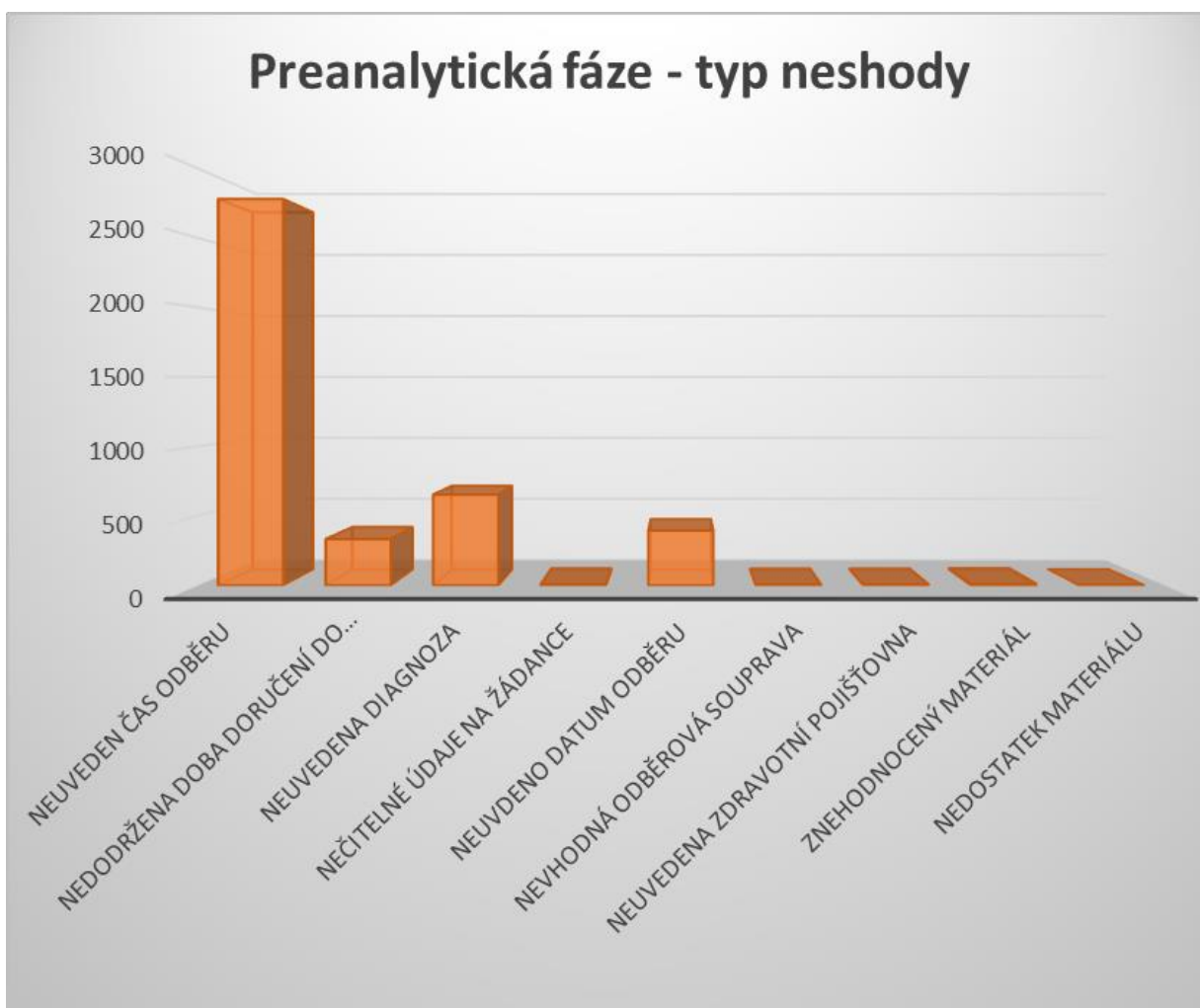
Vybrané specifické indikátory kvality – neshody

Neshody ÚKM	2014	2015	2016	2017
Preanalytická fáze	17192	4704	5269	4212
Analytická fáze	5	5	2	17
Postanalytická fáze	2	1	0	3
Počet odmítnutých vzorků	149	35	86	115
Počet přijatých žadanek	135027	130775	126932	106768



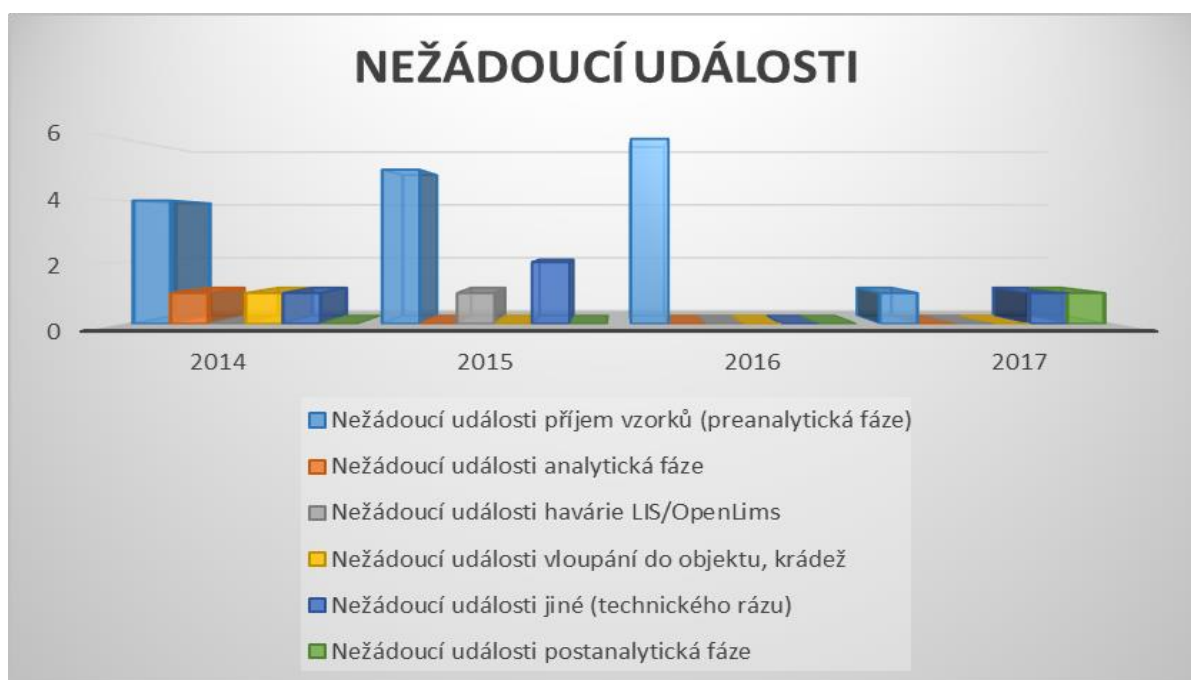
Vybrané specifické indikátory kvality – analýza jednotlivých typů neshod v preanalytické fázi r. 2017

Preanalytická fáze - druh neshody	celkový počet
Neuveden čas odběru	2778
Nedodržena doba doručení do laboratoře	334
Neuvedena diagnóza	654
Nečitelné údaje na žádance	12
Neuvedeno datum odběru	395
Nevhodná odběrová souprava	10
Neuvedena zdravotní pojišťovna	10
Znehodnocený materiál	14
Nedostatek materiálu	5
Celkem	4212



Vybrané specifické indikátory kvality – nežádoucí události

Vybrané specifické ukazatele kvality ÚKM		Časové období			
		2014	2015	2016	2017
Nežádoucí události NU	příjem vzorků (preanalytická fáze)	4	5	6	1
	analytická fáze	1	0	0	0
	postanalytická fáze	0	0	0	1
	havárie LIS/OpenLims	0	1	0	0
	vloupání do objektu, krádež	1	0	0	0
	jiné (technického rázu)	1	2	0	1



V roce 2017 došlo k významnému poklesu v počtu nežádoucích událostí. Žádná událost neměla vliv na zdravotní stav pacienta.

NU při příjmu vzorku – laborant přepisující data žadatele ze žádanky do laboratorního informačního systému uvedl chybného žadatele o vyšetření. Výsledek byl odeslán jinému žadateli. Příčinou události byla nedostatečná kontrola laboranta při výběru dat z číselníku žadatelů.

NU v postanalytické fázi – svévolná změna dat ve výsledkovém listu (datum odběru a příjmu vzorku).

NU technického rázu – porucha řídicí jednotky hemokultivačního přístroje, závada na přístroji byla odstraněna přivolaným servisním technikem. Veškeré vzorky umístěné v přístroji byly manuálně vyočkovány dle klasické kultivační metody.

Všechny nežádoucí události byly důsledně řešeny vedením pracoviště, s nápravnými a preventivními opatřeními byli seznámeni všichni zaměstnanci.