



FAKULTNÍ NEMOCNICE HRADEC KRÁLOVÉ  
KLINIKA ONKOLOGIE A RADIOTERAPIE  
SOKOLSKÁ 581, 500 05, HRADEC KRÁLOVÉ, IČO: 00179906

## RADIOTERAPIE PRSU – INFORMACE PRO PACIENTKY

Vážená pacientko. V následujících týdnech podstoupíte na Klinice onkologie a radioterapie FN Hradec Králové léčebné ozáření prsu. Cílem této léčby je snížit riziko návratu či zhoršení nádorového onemocnění. Tato forma protinádorové léčby se nicméně neobejde zcela bez rizika nežádoucích účinků. Během léčby můžete pociťovat únavu, která si vyžádá častější odpočinek. Velká část pacientek je během radioterapie schopna vykonávat pracovní činnost na plný úvazek.

Nejčastějším nežádoucím účinkem, objevujícím se během radiační léčby prsu, je zarudnutí kůže a bradavky, které může doprovázet svědění, pálení či suchost pokožky. Nežádoucí účinky se nemusí objevit vždy a u všech nemocných, ale vždy je důležité jim předcházet. Pokud se reakce na ozáření objeví, existují možnosti, jak je zmírňovat.

### *Obecně je důležité dodržovat následující doporučení:*

- dodržovat správnou hygienu,
- chránit kůži před chemickými vlivy (kosmetické přípravky, parfémy, deodoranty),
- nosit prodyšné oblečení a chránit kůži před zapocením,
- chránit kůži před mechanickým poškozováním, škrábáním, apod.,
- chránit kůži před slunečním zářením,
- dbát na dostatečný přísun tekutin,
- ošetřovat kůži při vzniklé reakci.

O místo, které je vystaveno radiačnímu záření, je potřeba dostatečně pečovat. Správnou hygienou je oplachování ozařovaného místa 1–2krát denně vlažnou vodou, či vlažnou sprchou. Nedoporučuje se ozařovanou kůži omývat parfémovaným mýdlem či sprchovým gelem, které mohou pokožku dráždit a vysoušet. O něco šetrnější je používání dětského mýdla. Po hygieně je vhodné pokožku pouze osušovat ručníkem, nikoliv třít do sucha. Zcela nevhodnou formou hygieny jsou koupele v horké vaně. V místech pod prsem, kde vzniká pot, by nemělo docházet k zapaření pokožky. Oblékat byste se měla do volného bavlněného oblečení, či sportovní bavlněné podprsenky. Je důležité, aby postižené místo mělo dostatečný přístup vzduchu. Zcela nevhodné je uzavřená podprsenka s kosticí. Používání běžných kosmetických produktů, jako jsou deodoranty a parfémy, není doporučováno. Ozářené místo by se mělo chránit před tepelnými a slunečními paprsky a to i několik týdnů po ukončení ozařování, dokud nedojde k úplnému zhojení reakce.

## V případě výskytu kožní reakce dodržujte následující doporučení

### Časná reakce 1. stupně

- › Objevuje se zpravidla v první polovině ozařování jako zčervenání, svědění, pálení, či otok kůže a/nebo bradavky.
  - **Ošetřování a hydratace pokožky:**  
*např. Panthenol spray, Cavilon spray, ad.*
  - **Správná hygiena**
  - **Nošení prodyšného prádla**
  - **Dostatečný pitný režim a racionální dieta**



*Erytém (zarudnutí) kůže*

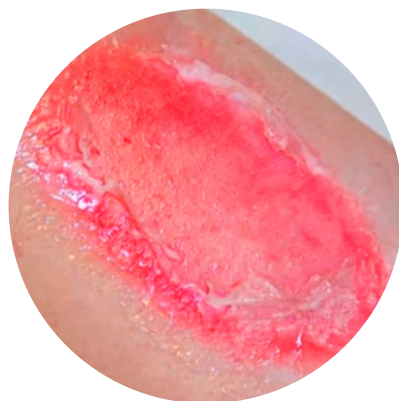
› **Používání přípravků:**

- *Nikdy neaplikovat 2 hodiny před ozařováním*
- *Aplikace nejméně za 2 hodiny po ozařování*
- *Pokud probíhá ozařování*
  - dopoledne: nejdříve 2 hodiny po ozáření a poté večer znovu
  - odpoledne: ráno po probuzení a poté nejdříve 2 hodiny po ozáření

**Časná reakce 2. stupně**

- › Objevuje se ke konci radioterapie asi u 10–20 % nemocných ve formě suchého či vlhkého odlupování pokožky (mokvání, mokvající puchýře).
- › Objevuje se zejména v místech s chronickým pocením či zapáčkou (pod prsem, v podpaží), či nad klíční kostí při ozařování nadklíčkové oblasti.
- › Poškození kožního krytu je dočasné a obvykle se hojí novou pokožkou během 5–10 dnů.

- *Dodržování výše uvedených opatření na nemokvajícím ozařovanou kůži*
- *Na mokvající ložiska aplikovat obklady či oplachy – Aqvitox-D, DebriEcaSan.*
- *Chlazení / ledování v případě horkosti prsu.*
- *V případě větších mokvajících reakcí doporučujeme vyhledat konzultaci specialistkou (tel.: 702 225 538; 7:00–15:30), navštívit ambulanci pro ozařované pacienty, nebo vyžádat vyšetření sloužícím lékařem ozařoven.*



*Vlhká deskvamace*

## Pozdní reakce

- › Zvýšená citlivost a suchost pokožky se suchým olupováním přetrvává obvykle ještě několik týdnů po ukončení ozařování.
- › Zvýšená pigmentace pokožky (opálení) může přetrvávat i 6–9 měsíců po konci radioterapie.
  - *Dodržování výše uvedených hygienických a režimových opatření.*
  - *Suchou pokožku vícekrát denně ošetřit obkladem (Aqvitox-D) a následně promastit*
  - *Chlazení / ledování v případě horkosti prsu.*



*Hyperpigmentace a suchost  
pokožky*



*Olupování staré pokožky*