

Případ č. 11

Kateřina Kamarádová



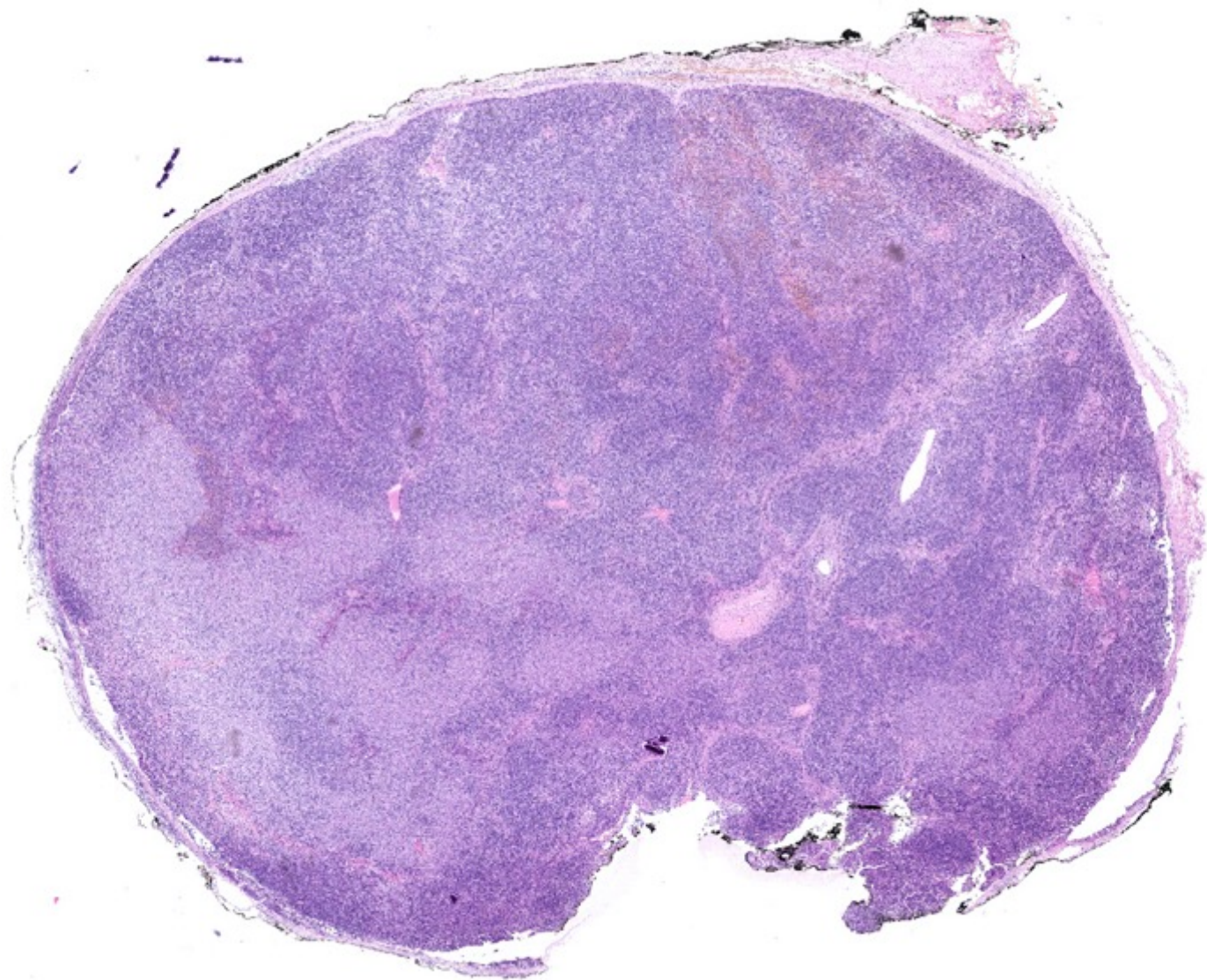
případ č. 11

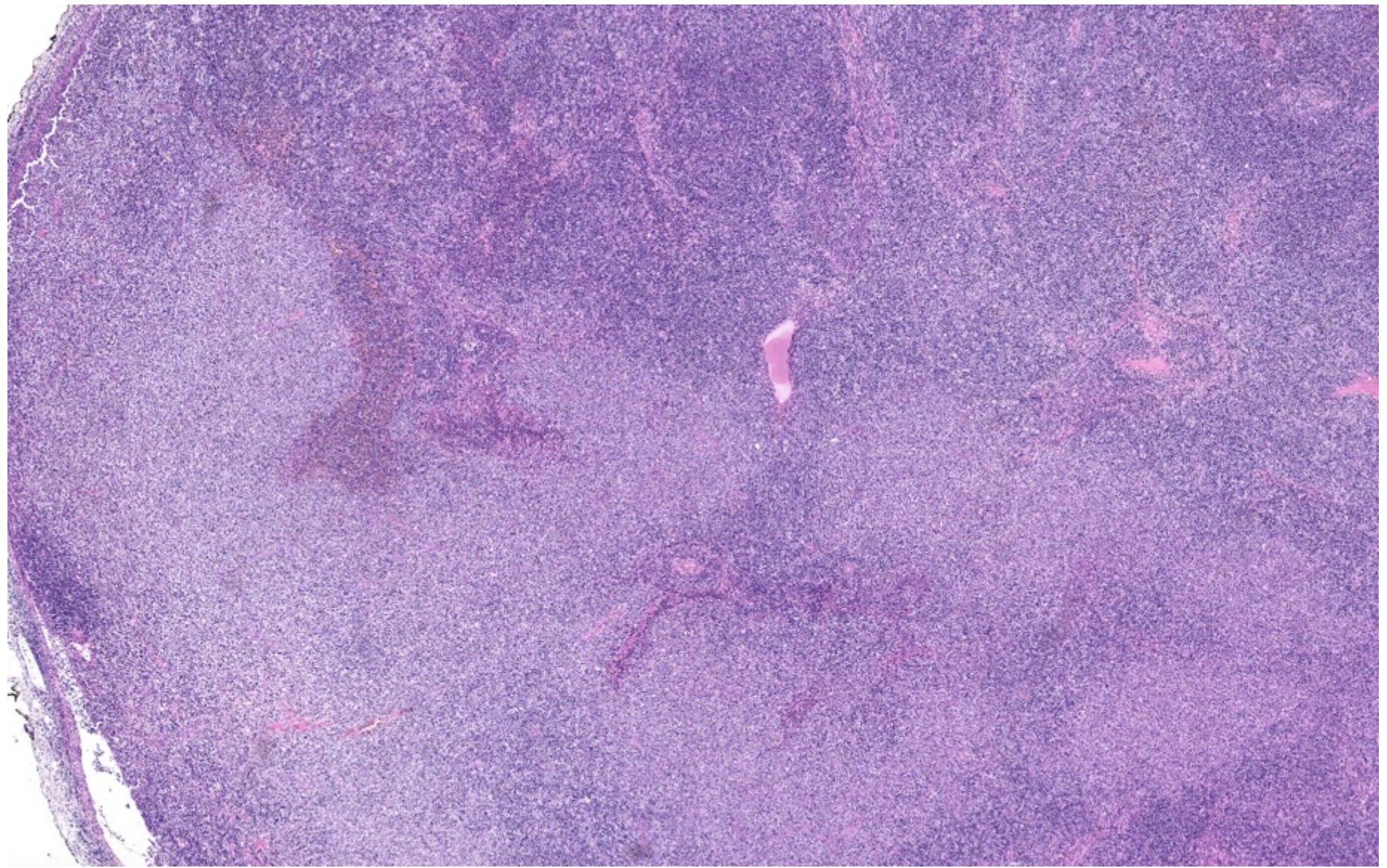
Klinické údaje

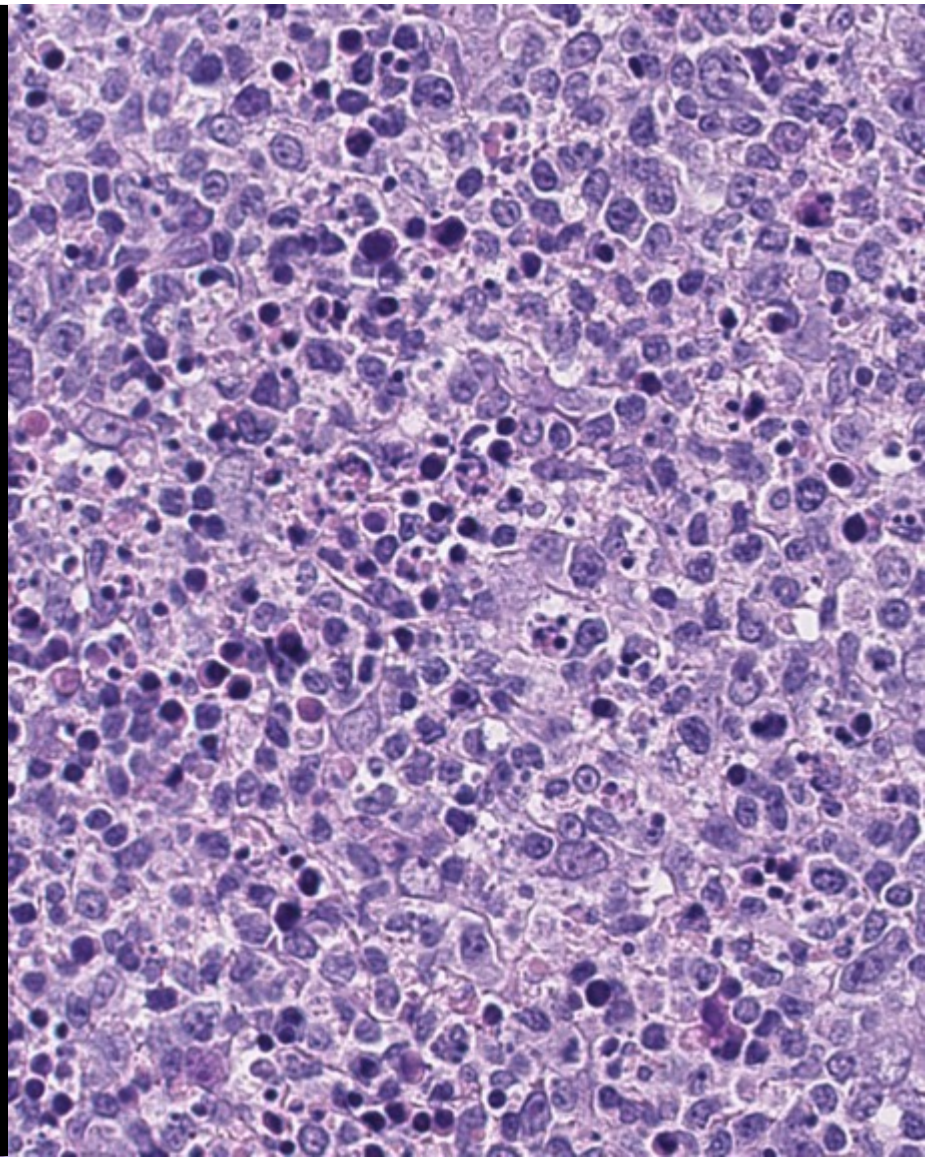
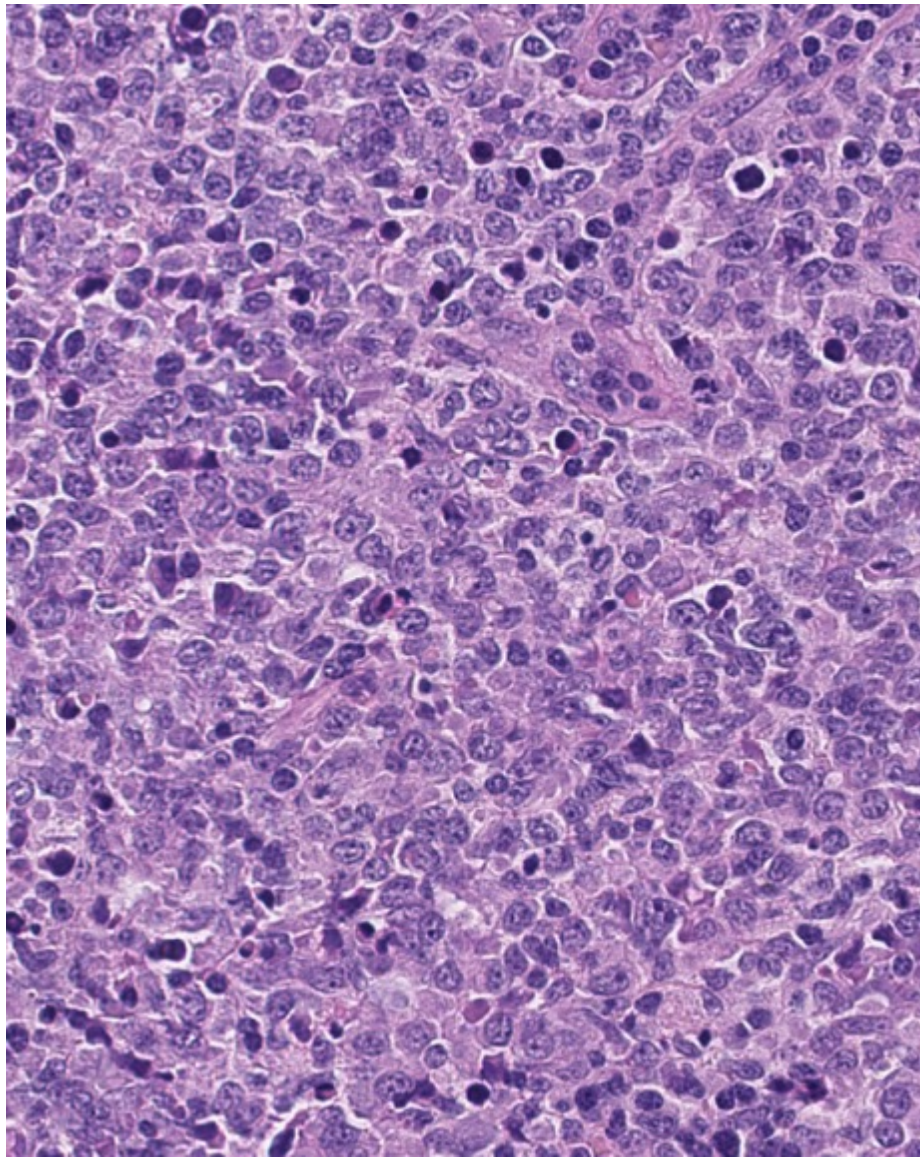
- žena, 44 let,
- lymfadenopatie, horečka

- lymfadenopatie – týden po PCR Covid-19 pozitivním testu







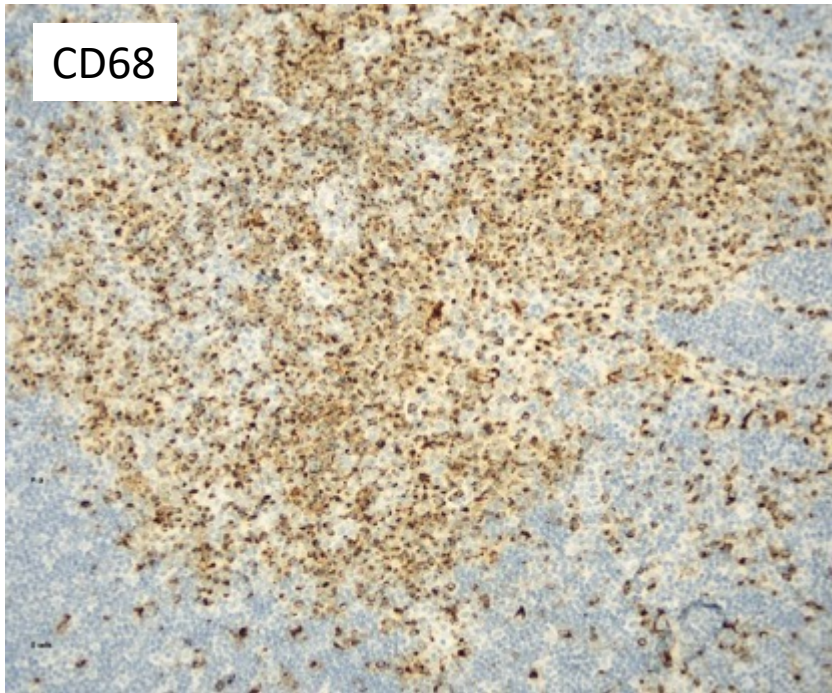


případ č. 10
Diagnóza

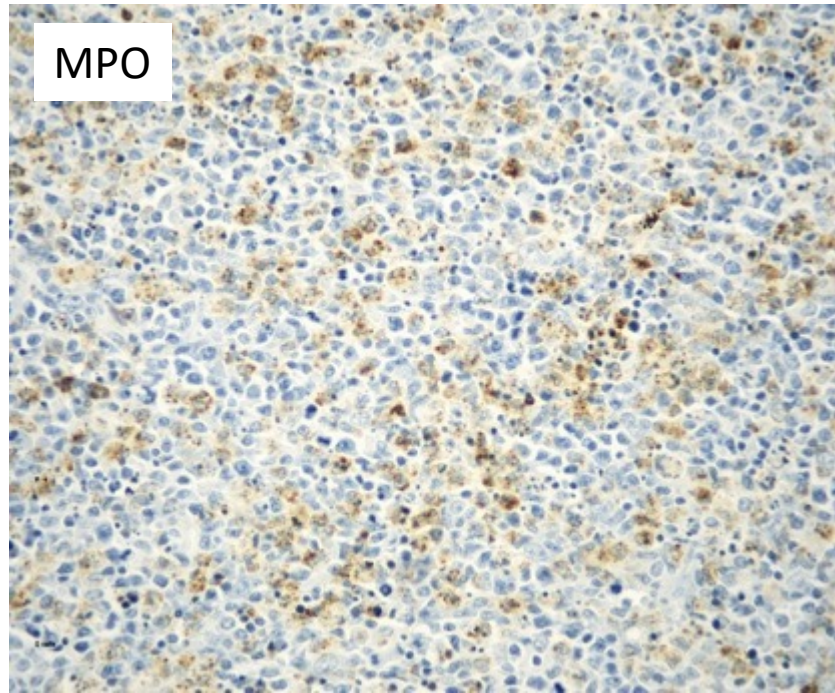
Histiocytární nekrotizující lymfadenitida Kikuchi-Fujimoto



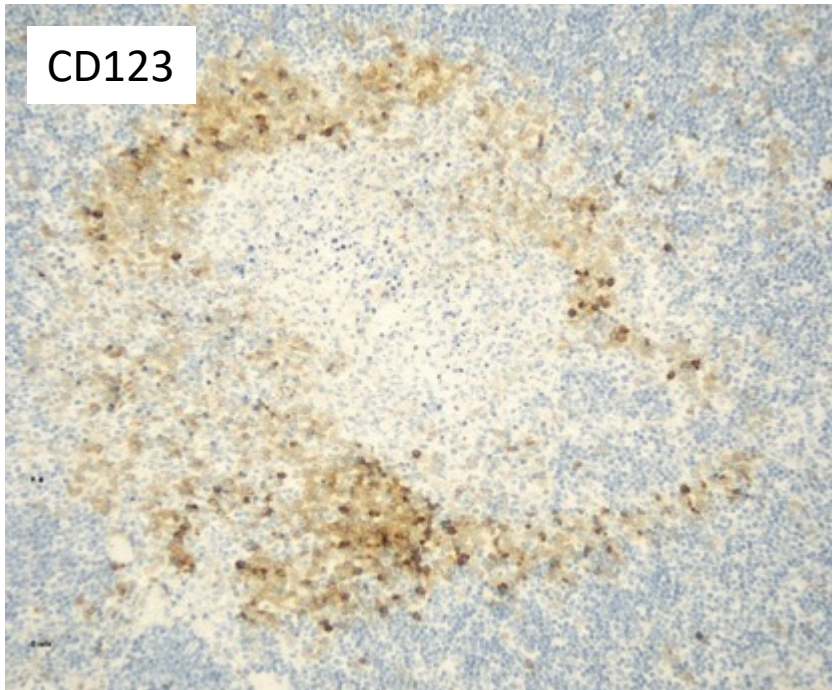
CD68



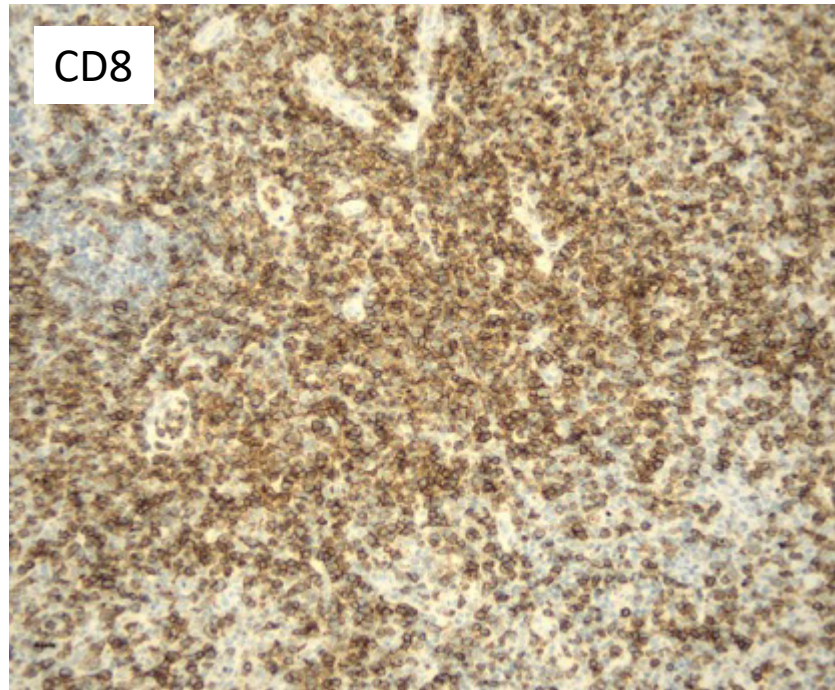
MPO



CD123



CD8



Kikuchiho – Fujimotova choroba (KFD)

- vzácná, mladší dospělý věk, častěji asiaté
- etiologie – recentně zvažována **aberantní aktivace dráhy interferonu I (IFN1) a upregulace genů protivirové obrany***
- **proliferativní – nekrotizující - xantomatózní typ**
- parakortikální proliferace aktivovaných T-buněk
- apoptózy a karyorektický detritus
- **chybí neutrofily a eozinofily!**
- rozvinutá nekróza + xantomatózní reakce

IHC:

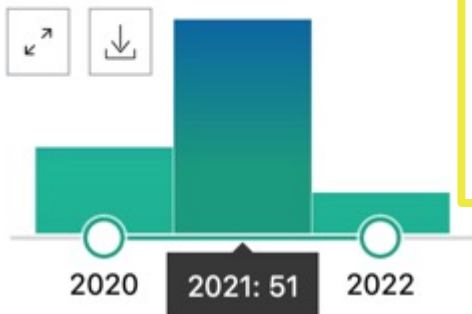
CD3/CD8 >> CD4

CD68/CD163/MPO

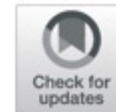
CD123+ (PDC) –
produkce IFN1

CD30+/-

RESULTS BY YEAR



Kikuchi-Fujimoto disease presenting in a patient with SARS-CoV-2: a case report



Samuel D. Racette^{1*}, Borislav A. Alexiev², Michael P. Angarone³, Ajay Bhasin^{4,5}, Kaitlin Lima⁶, Lawrence J. Jennings², Senthil Balasubramanian⁷ and Akihiro J. Matsuoka^{1,8,9}

Kikuchi-Fujimoto disease associated with hemophagocytic lymphohistiocytosis following the BNT162b2 mRNA COVID-19 vaccination

Pfizer/BioNTech

by Giovanni Caocci, Daniela Fanni, Mariagrazia Porru, Marianna Greco, Sonia Nemolato, Davide Firinu, Gavino Faa, Angelo Scuteri, and Giorgio La Nasa

- odstup 1-3 týdny od infekce nebo vakcinace (mRNA)

- horečky, LUpatie

- potenciální trigger pro rozvoj KFD

Dysregulated Interferon Response Underlying Severe COVID-19

LeAnn Lopez¹, Peter C Sang¹, Yun Tian¹, Yongming Sang¹

Critical Determinants of Cytokine Storm and Type I Interferon Response in COVID-19 Pathogenesis

Santhamani Ramasamy¹, Selvakumar Subbian²